

Justering af spredning på indekser hos kødkvæg

Anders Fogh og Jørn Pedersen

Den Europæiske Union ved Den Europæiske Fond for Udvikling af Landdistrikter og Ministeriet for Fødevarer, Landbrug og Fiskeri har deltaget i finansieringen af projektet.

Pr. definition har avlsværdital for eksempelvis vækst, kælvning, eksteriør og S-indeks alle et gennemsnit på 100 og en spredning på 10 for de aktuelle dyr. Dette gør det nemt at bruge avlsværditalle til udvælgelse af de avlsmæssigt bedste dyr.

Alle egenskaber har en avlsmæssig variation, som er naturgiven. I forbindelse med selve avlsværdiurderingen justerer vi den avlsmæssige variation ved at gange med en fast faktor, således at avlsværditallet får en spredning på 10. Denne faste faktor er forskellig mellem egenskaber og racer, men den holdes normalt konstant over tid.

Tabel 1. Ændringer i S-indeks efter justering af spredning

Race	Oprindeligt indeks		
	80	120	140
Simmental, Korthorn	86	114	129
Grauvieh	89	111	123
Galloway, Blonde D'Aquitaine, Charolais, Limousine	83	117	134

Spredningen på delindekserne i S-indekset vil blive justeret samtidig med spredningen på S-indekset.

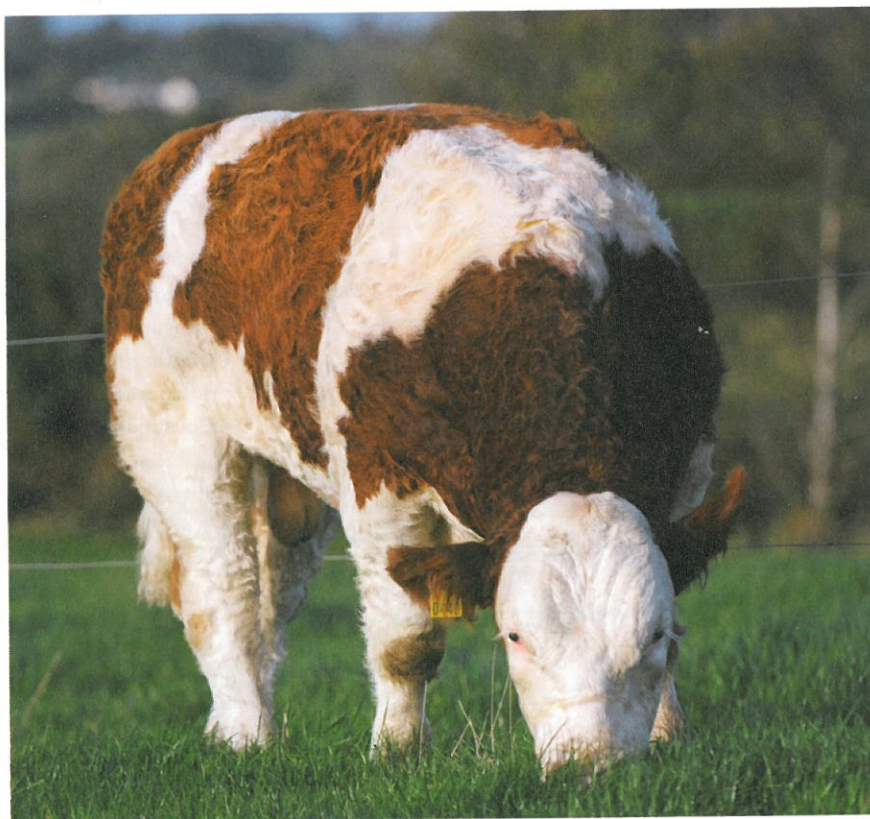
Den avlsmæssige variation for en egenskab kan dog ændre sig over tid. Det kan eksempelvis skyldes anvendelse af bestemte tyre eller import af avlsmateriale fra udlandet. Det kan også

skyldes, at registreringsintensiteten stiger eller falder - eksempelvis pct. vejde kalve. Når den faste faktor holdes konstant, betyder det, at spredningen på avlsværditalle reelt kan blive enten større eller mindre end 10.

Vi har indtil nu valgt kun at ændre den faste faktor, når en race justerer i avlsmålet. For nogle racer er den reelle spredning dog over tid blevet væsentlig forskellig fra 10. Dansk Kødkvæg har derfor besluttet fremover at foretage en genberegning af de faste faktorer én gang årligt.

I tabel 1 er vist, hvordan S-indekset vil ændre sig for de racer, hvor justeringen af spredningen vil have den største betydning. For de øvrige racer vil effekten af justeringen kun være minimal.

Tabel 1 viser, at for eksempelvis Simmental vil dyr som tidligere havde 140 i S-indeks, falde til 129 alene på grund af justeringen. Ligeledes vil dyr, som har 80 i S-indeks stige til 86. ●



Spredning i indeks for kødkvæg er justeret. Eksempelvis vil et Simmental-dyr som tidligere havde 140 i S-indeks, falde til 129 alene på grund af justeringen. Tilsvarende vil dyr, som har 80 i S-indeks stige til 86. Spredningen justeres fremover en gang årligt.